



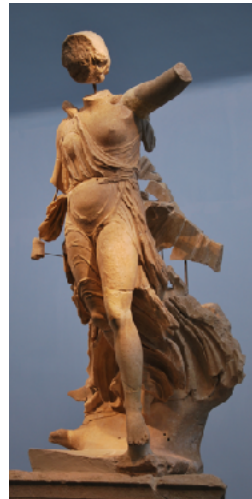
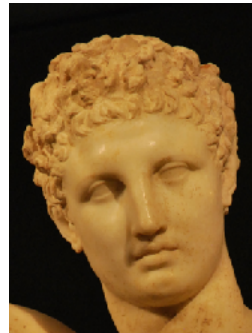
# Les 5 chefs-d'œuvre du musée d'Olympie

## 1. l'Hermès de Praxitèle

Il s'agit d'une des œuvres d'art les plus célèbres de l'Antiquité. Attribuée (sans certitude) à son plus grand sculpteur, Praxitèle. (-IV<sup>ème</sup> siècle). Elle représente le dieu Hermès tenant dans ses bras le petit Dionysos. C'est lui, disait-on, qui s'était chargé après sa naissance d'apporter l'enfant-dieu aux nymphes de l'utopique mont Nysa pour qu'elles l'élevèrent.

Le messager des dieux, qui n'a ni son caducée ni son chapeau typique de voyageur, le pétase, tient dans sa main droite un objet qu'il agite (gobelet, tambourin, grappe de raisin ?) pour amuser Dionysos qui tend la main (perdue) vers lui.

La statue est en marbre de Paros et présente un aspect poli et brillant sur la face avant, tandis que l'arrière est laissé brut. La chevelure portait des traces de pigment, peut-être un apprêt pour une dorure, et il n'est pas exclu qu'elle ait été entièrement peinte. Trouvée en 1877 dans le temple d'Héra.



## 2. la victoire de Paionios

Offrande des Messéniens après une victoire navale sur les Spartiates en -425. La base porte le nom du sculpteur, Paionios. Il s'agit de la déesse de la victoire, Niké, représentée en train de se poser sur la proue d'un bateau. La statue est faite d'un seul bloc de marbre de Paros, de plus de 2 m de hauteur.

Le péplos de la déesse est plaqué sur son corps par le vent, et forme derrière elle des plis agités. C'est une très belle réalisation, hélas endommagée dans son état actuel. Voyez une tentative de reconstitution en-dessous.

## 3. les sculptures du temple de Zeus

-V<sup>ème</sup> siècle. On les attribue à Paionios. Elles sont typiques du style classique dit « sévère ». Le fronton ouest représente la lutte entre les Lapithes et les centaures, avec Apollon au centre, tandis que le fronton est représente la course de char de Pélopos et Œnomaos pour la main de la fille d'Œnomaos, Hippodamie.



## 4. le casque de Miltiade

Objet émouvant que celui qui a appartenu personnellement à un général célèbre, le vainqueur de Marathon (-490), Miltiade. Le casque a été volontairement endommagé pour ne pas être réutilisé, et porte une inscription sobre : « Consacré par Miltiade à Zeus ». Dans la même vitrine, un casque perse.



## 5. la coupe de Phidias

Autre objet personnel : la coupe dans laquelle buvait le grand sculpteur Phidias, l'auteur des sculptures du Parthénon, et, non loin de là, de la statue en ivoire et en or qui se trouvait dans le temple de Zeus, une des sept merveilles du monde. La coupe est simple, et porte une inscription sous la base : « J'appartiens à Phidias ». Non loin du temple, Phidias avait fait construire un atelier dont les dimensions étaient celles du temple, pour pouvoir construire sa statue dans le même espace que celui où elle serait vue. C'est dans cet atelier, plus tard transformé en église, que l'on a retrouvé cette coupe.



